

# Vitaindító Görények hormonális betegségeiről



# Ma témáink

- Ivari ciklus és befolyásának lehetőségei
- Túltüzelés (hiperösztrogenizmus) kezelése
- Szezonális alopecia kontra mellékvese  
Noduláris Hiperplázia a diagnosztika  
szemszögéből
- 2007.től az Eu-ban törkönyvezik a  
Suprerolin GnRh implantátumot, mire jó?
- Insulinomára is gondoljunk





# Ivari ciklus és befolyásának lehetőségei

- A görények 7-8 hónapos korban válnak ivaréretté, amit a bunda pézsmaszagának felerősödése jelez.
- A nőstény görények évente kétszer tüzelnek, tavasszal, és ősszel.
- A tüzelés jelei a megnagyobbodott péra és a fokozott illatanyag termelés

# Túttüzelés (hiperösztrogenizmus)

- Provokált ovuláló faj
- Tüszőperzisztencia, hiperösztrogenizmus
  - Fogycás, duzzadt vulva, alopecia
  - Tartósan magas ösztogén kóros hatásai

ALT ↑, vörös csontvelő myeloid hipoplasia  
anémia, thrombocytopenia

# Túltüzelés (hiperösztrogenizmus) kezelése

Pálcázás - helyes megoldás?

Vasectomizált hím - helyes megoldás?

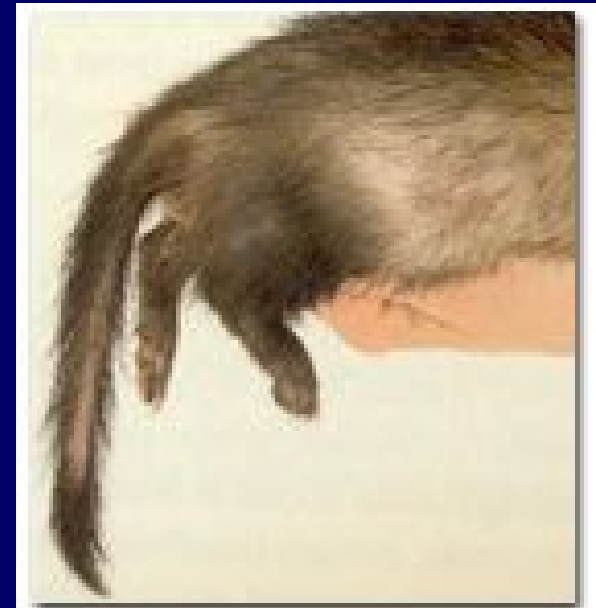
Hormon inj.: 100 NE hCG (2 hét után ism.)

covinan

Ivartalanítás → azonnal?, roborálás után?

Gnrh implantátum (deslorelin acetát)

# Szezonális alopecia kontra mellékvese Noduláris Hiperplázia





# Szezonális alopecia

- Hímeekben gyakoribb
- Háttérében szezonális mellékvese és pajzsmirigy működés áll ????

# Szezonális alopecia

- Vedléssel összefügg
  - Késő nyár, kora ősz
- jellegzetesen a farok tövében indul
- ha kinő a szőr október végéig  
azt mondjuk rá hogy Normális
- állatorvosi „izé”



# Mellékvese daganat diagnosztika

- Klinikai tünetek: duzzadt vulva,  
kopaszodás, patkányfarok
- ACTH stim.teszt **NEM**
- Vizelet kortizol / kreatinin arány
- Serum hormonszintek: ösztradiol, 17-Oh-Progeszteron  
DHEAS, androsztendion.....kortizol
- UH
- Laparatómia , kórszövettan

# Tennessee Univ. Adrenal Panel

szteroid	m.egység	átlag	Norm.max
kortizol	nmol/L	42- 53	140
17-Oh-Prog.	nmol/L	0,2-0,3	0,8
ösztradiol	pmol/L	38-107	180
Androstendion	nmol/L	4,1-6,6	15
DHEAS	nmol/L	9-10	28

DHEAS = Dehydroepiandrosterone Sulfate

# Mellékvese daganat

Klinikai tünetek

Vérvétel

Hasi Ultrahang

Lapar / Műtét



# Mellékvese daganat



# NH terápiás lehetőségek

Sebészi / Nem sebészi

- 1 oldali adrenelectomia bal, jobb
- Mitotan (lysodren) kortextet rombolja  
drága  
nem használják, bár nincs jobb gysz.
- Implantátumok - melatonin (ferretonin USA)  
- GnRh (lupron, suprerolin Australia)



# Melatonin implantátum hogyan működik

- Tobozmirigy hormonja
- Melatonin gátolja a GnRH ürülését
- GnRH csökkenti a gonadotrop hormonok szintézisét
- Az LH és FSH stimulálja mellévesekéreg szteroid termelését (ez a hatás esik ki)
  
- DE a Melatonin implantátum mellékvese daganatot érintő jótékony hatása messze elmarad a Lupronétól vagy a Suprelorinétól

# Melatonin implantátum



Emmie before



Emmie after

3hó

# GnRH implantátum



Prücsök 2006.január



Prücsök 2006. május

Herélve 2004.

# GnRH implantátum



Prücsök

Dr. Bauer Ákos beteg

	Norm.	
Fehérvérsejt	4-6	<b>3,31</b>
Hematokrit	0,3-0,45	<b>59 !</b>
Lymphcyta %	30-45	<b>64 !</b>
AST	<b>-50</b>	108 !
ALT	-60	<b>113 !</b>
Kortizol	26-230	<b>18,5</b>
17-Oh-Progeszteron	0,1-0,8	<b>1,16 !</b>
Ösztradiol	30-108	<b>17,93</b>
Tesztoszteron	0,1-15	<b>0,3</b>

# Insulinomára gondolnunk kell

- Ritka, de azért nem ennyire
- Jelentős fogyás a leggyakoribb és legtöbbször az egyetlen tünete
- A betegek csak alacsony százaléka mutat karakterisztikus hipoglikémiás tüneteket
- Jellemző:
  - Stupor, céltalan elbambulás, szájkaparás az állat nehezen mozgatja a hátsó végtagjait

# Insulinomára gondolnunk kell

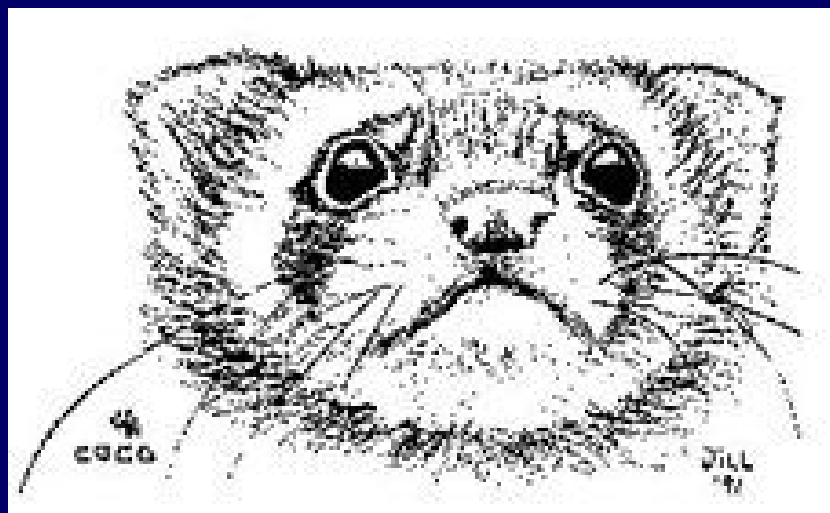
- Tünetei:
  - levertség, zavartság
  - jelentős fogyás, fáradékonyság
  - nyáladzás, émelygés → szájkaparás
  - gyenge hátsó lábak, remegés
  - céltalan elbambulás, és rohamok
- Norm. vércukor szint
  - 4.95 mmol/l és 6.88 mmol/

# Hipotireózis

Ezek hívhatják fel a figyelmet rá:

- Elhízás / kóros lesoványodás
- Bőrtünetek, száraz bőr  
törékeny szőr
- Immungyengeség / (gomba!)

Megtisztelő  
figyelmeteket  
köszönöm !





# VITA

- Helyesen használjuk-e a pálcázást, van-e létjogosultsága a vazektomizált hímeknek..
- A Hcg a legjobb választás hiperösztrogenizmus (túltüzelés) kezelésére?

# VITA

- A Hcg a legjobb választás hiperösztrogenizmus (túltüzelés) kezelésére?
- Miért adsz esélyt a pyometrának?
- Progeszteron származék jobb választás-e?

# VITA

- A Hcg a legjobb választás hiperösztrogenizmus (túltüzelés) kezelésére?
- Miért adsz esélyt a pyometrának?
- Progeszteron származék jobb választás-e?
  - Én már csak Covinan-t használlok

# VITA

- Mikor és miért NE ivartalanítsunk?
- Ovariectomia vagy ovarihisterectomia?
  - Csak megszokásból OVH ?
  - Nálam jól működik az OV is..

# VITA

- Van-e jatrogén Noduláris mellékvese hiperplázia?  
Te már okoztál?
- A praxisodban megfelelően menedzseled-e a mellékvesés görényeket, rendelkezel-e elég ismerettel a diagnózitikáról?
- Ultrahanggal mindig látszik?

# VITA

- A Netről

Van egy régi levelem egy amerikai dokitól, aminek az előzménye hiányzik, így nem nagyon tudok vele mit kezdeni. Egy biztos, az szerepel benne, hogy boncoláskor minden görénynél kimutatható a mellékvese túlműködés.

# VITA

- Az insulinóma az amerikai görények privilégiuma csak?
- Hogyan kezelted szteroiddal (helyesen ☺ )  
fals diagnózissal a fel nem ismert eseted
- Hipoglikémia ismert tünetei....  
Ismert tünetei?? Görényeknél más a tünet?

# VITA

- GnRH implantátum





# VITA

- Villámstatisztika összeálltása
  - Noduláris hiperplázia gyakorisága
  - NH nemi eloszlása
  - insulinóma gyakorisága

Megtisztelő  
figyelmeteket  
köszönöm !

